

Tarangire National Park

Het Tarangire National Park ligt even ten zuiden van het Lake Manyara en het beslaat een oppervlakte van 1360 km². Dit fraaie en parkachtige natuurgebied kenmerkt zich door het heuvelachtige terrein, de diep gelegen rivier die hier bijna altijd water heeft, de enorme baobabbomen en de gele acacia's, kleine moerassen en palmbomen. Het wildpark kent een relatief grote olifantenpopulatie, elandantilopen en buffels. Ook treft u hier roofwild aan zoals bijvoorbeeld leeuwen, cheeta's en hyena's.

Sociaal Programma

- Safari Lake Manjara National Park
- Safari Tarangire National Park
- Safari Ngorongoro Crater

Ngorongoro Crater

Het grootste amfitheater ter wereld, de Ngorongoro Crater, beschikt over een enorme concentratie van wild door het unieke ecosysteem. In dit paradijs leven vele neushoorns, olifanten, buffels, hyena's en groepen leeuwen. De leeuwen zijn hier gemiddeld groter dan in de rest van Afrika door de beslotenheid van de krater en de continue aanwezigheid van voedsel. Het is de enige plek in Afrika waar men met vrij grote zekerheid de Big Five in één dag kan zien. Meer dan 100 unieke vogelsoorten leven op de bodem van de krater rondom het sodameer Lake Magadi.



Stichting Kilimanjaro
Postbus 916
1180 AX Amstelveen
Email: phc@borstpoli.nl
Website: www.borstpoli.nl
ABN/AMRO rek.nr. 546381863

PHC – CURSUS

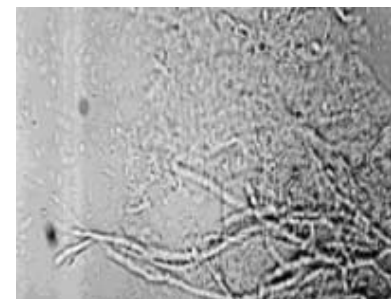
Symposium

Koorts, Tropische infectieziekten, Tuberculosis

&

Huisartsennascholing

Transculturele ziekten en reizigersadvies,
o.l.v. huisartsen Twente



25 Oktober – 1 November 2008

Arusha - Tanzania

Onderdelen PHC cursus

- GP symposium met Tanzaniaanse collegae
- Workshops in echo-diagnostiek, fluor-microscopie voor HA
- Tropische Infectieziekten, tuberculose,
- Reizigersadvies
- Nadelen protocollaire geneeskunde
- Transculturele ziekten en muziek
- Transcultureel drugsgebruik

Registratie en cursuskosten

- Registratie op volgorde van binnenkomst en aanbetaling. De capaciteit is beperkt tot 30 artsen.
- De kosten voor de PHC-cursus bedragen: 1850 Euro, inclusief hotels en Safari Lodges, exclusief ticket (tickettarief Schiphol/Arusha ± 900 Euro).
- Voor leden die onze activiteiten direct of indirect al jarenlang steunen geldt een korting van maximaal 500 Euro op de ticket.

Fiscale aftrek

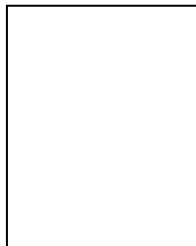
De overheid stimuleert (na)scholing. Voor ondernemers zijn scholingskosten aftrekbaar voor 100%. Voor meer informatie verwijzen wij u naar www.belastingdienst.nl

Overige informatie

- Accreditatiepunten worden aangevraagd, 20 punten werden er afgelopen jaren verkregen.
- CGR advies inzake gastvrijheid in het kader van samenkomsten is van toepassing.
- Vier dagen huisartsencursus en 2 dagen Engelstalige GP cursus met Tanzaniaanse collegae.
- Door uw deelname aan de PHC cursus ondersteunt u mede het symposium voor Tanzaniaanse artsen, waardoor zij kunnen worden vrijgehouden.
- Meerdaagse safari afgewisseld met nascholing.
- Afsluitende evaluatie en toelichting project Moedersterfte

Kilimanjaro-dokters

Marcel Klamer, huisarts Denekamp
Wouter van Kempen, huisarts Haarlem
Gert Jan van Loenen, huisarts Hengelo
Peter Luursema, longarts Deventer
Cecil Magis, longarts Nijmegen
Peter Melkert, patholoog, voorzitter, Amstelveen
Rick Schenau, huisarts, Enschede



Agenda PHC - Cursus 25 oktober – 1 november Arusha, Tanzania

Zaterdag 25 oktober

U vliegt per KLM lijndienst op zaterdagochtend om 10.55 uur van Amsterdam naar Arusha.

Zondag 26 oktober

Symposium Tropische Infectieziekten, Tuberculosis en koorts samen met Tanzaniaanse collegae.

Maandag 27 oktober

Workshops Arusha Clinics

In de namiddag transfer per minibus naar Karatu, aan de voet van de Ngorongoro Crater.

Dinsdag 28 oktober, woensdag 29 oktober

PHC - cursus: Huisartsennascholing transculturele geneeskunde. Afwisselende safari
Manyara & richting Serengeti National Park

Donderdag 30 oktober, Vrijdag 31 oktober

PHC - cursus: Huisartsennascholing
transfer naar Tarangire National Park .
PHC-cursus: Huisartsennascholing reizigersadvies

Zaterdag 1 november

Transfer Arusha. 'Middags: Project Moedersterfte onder Maasai. Gelegenheid tot napraten. 's Avonds vertrek naar Amsterdam.

Vertrekdatum kan flexibel worden ingevuld. Maar in ieder geval arriveert u zondagochtend op de luchthaven van Schiphol, het eindpunt van de PHC - cursus hopelijk vol met nieuwe kennis, indrukwekkende ervaringen, safari en contacten.